

جَفِيَّةٌ إِبداعٍ لِتَطوِيرِ الثَّقافةِ وَالتَّعليمِ  
مُسَابَقَةُ الرِّياضِيَّاتِ القُطْرِيَّةِ الثَّالِثَةِ وَالعِشْرُونَ  
لِلصَّفِّ السَّادِسِ 2024 - 2023



كود ..... العلامَةُ .....  
اسمُ الطَّالِبِ: ..... كود: .....  
المَدْرَسَةُ: ..... رَقْمُ الهاتِفِ: .....  
البَلَدُ: ..... رَقْمُ الجَوَّالِ: .....  
اسمُ المراقِبِ: ..... رَقْمُ العُرْفَةِ: .....

مُدَّةُ الاختِبارِ ساعةٌ وَنِصْفٌ  
مَبْنَى الاختِبارِ وَتَقْسِيمِ الدَّرَجَاتِ

مُسَابَقَةُ احسبها صح	100 دَرَجَةٍ
الاختبارُ المحوسبُ	100 دَرَجَةٍ
الاختبارُ التحريريُّ	300 دَرَجَةٍ
المجموعُ	500 دَرَجَةٍ

### تعليماتُ عامَّةٌ

- \* ركِّزوا إجاباتِكُم لِلأسئلةِ المُتعدِّدةِ الخياراتِ في صَفْحَةِ الإجاباتِ المُرفقةِ في آخِرِ الاختِبارِ.
- \* تذكِّروا ! لا تخافوا إذا لَمْ تَعْرِفوا إجاباتِ بَعْضِ الأسئلةِ. فأجيبوا عَن جَميعِ الأسئلةِ حَتَّى لو لَمْ تُكونوا مُتأكِّدين مِن صِحَّتِها ، حَمَّنوا الجوابَ وَلا تتركوا سؤالاَ بلا جوابٍ.
- \* سَجِّلوا تفاصيلِكُم على هذه الصَّفْحَةِ وَعلى رأسِ صَفْحَةِ الإجاباتِ التي في آخِرِ الاختِبارِ.
- \* مَمْنوعٌ استعمالُ الحاسِبَةِ.

### نَرْجو لَكُم النِّجاحَ

جَميعُ الحقوقِ مَحفوظَةٌ لِجَمعيَّةِ إبداعِ

3.05.2024



صَفْحَةٌ فَارِغَةٌ  
انْتَقِلِ لِلصَّفْحَةِ التَّالِيَةِ

يَحوي الاختبارُ 30 سُؤالاً مُتعدِّدَ الخِيارِاتِ مِنْ 1 - 30 ، (300 دَرَجَةِ). اخْتَرِ الإِجابَةَ الصَّحِيحَةَ، ثُمَّ أَحْطِ بِدائِرَةِ الحَرْفِ الَّذِي يُمَثِّلُ الإِجابَةَ الصَّحِيحَةَ لِكُلِّ سُؤالٍ فِي الصَّفْحَةِ الأَخِيرَةِ. (لِكُلِّ سُؤالٍ 10 دَرَجَاتٍ).

1. احسبوا  $27,167 - 3,293 =$

(أ) 23,874 (ب) 23,974 (ج) 24,174 (د) 24,274

2. أكملوا العددَ النَّاقِصَ فِي المُتوالِيَةِ \_\_\_\_\_ ، 320 ، 80 ، 20 ، 5

(أ) 1,220 (ب) 1,240 (ج) 1,260 (د) 1,280

3. طُولُ الحَدِيْقَةِ فِي الوَاقِعِ 160 م. وَطُولُهَا عَلَى الخَرِيْطَةِ 20 سم. ما مِقياسُ الرَّسْمِ الوَاقِعِ : التَّخْطِيْطِي؟

(أ) 1 : 8 (ب) 1 : 80 (ج) 1 : 800 (د) 1 : 8,000



4. يَرغَبُ بهاءُ بِزِيارةِ صَدِيقِهِ عِصامَ. لَدَيْهِ وَسيلَتانِ لِلوُصُولِ: الأُولى بِالقارِبِ الَّذِي يَقْطَعُ مَسافَةَ 350 كم فِي 5 ساعِاتٍ. وَالثَّانِيَةُ

بِالقِطارِ الَّذِي يَقْطَعُ مَسافَةَ 360 كم فِي 4 ساعِاتٍ. بَكَمَ تَزِيدُ سُرْعَةُ القِطارِ عَن سُرْعَةِ القارِبِ؟

(أ) 15 كم/س (ب) 20 كم/س (ج) 25 كم/س (د) 30 كم/س

5. احسبوا

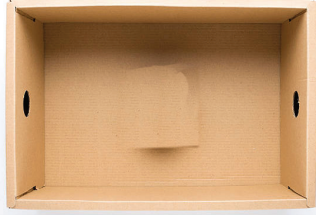
$$8.1 + 26.2 + 14.7 =$$

(أ) 47

(ب) 48

(ج) 49

(د) 50



6. كم حجم صندوق أطوال أضلاعه 8 سم ، 5 سم و 3 سم ؟

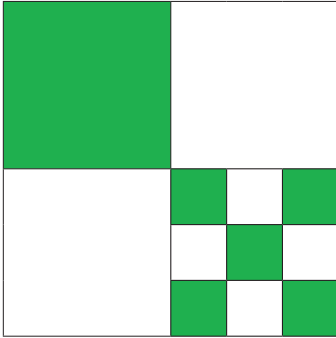
(أ) 120 سم<sup>3</sup>

(ب) 130 سم<sup>3</sup>

(ج) 140 سم<sup>3</sup>

(د) 150 سم<sup>3</sup>

7. أي جزء من الشكل ملون ؟



(ب)  $\frac{5}{12}$

(أ)  $\frac{4}{9}$

(د)  $\frac{7}{18}$

(ج)  $\frac{11}{24}$



8. رُقِّمَتْ صَفَحَاتُ كِتَابٍ بِالْأَرْقَامِ ... ، 3 ، 2 ، 1 . إذا ظَهَرَ الرَّقْمُ

7 عَلَى صَفَحَاتِ هَذَا الْكِتَابِ 18 مَرَّةً، فَمَا أَكْبَرُ عَدَدٍ مُمْكِنٍ

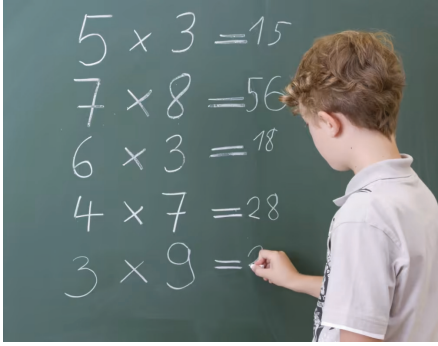
لِصَفَحَاتِ هَذَا الْكِتَابِ ؟

(ب) 86

(أ) 79

(د) 96

(ج) 89



9. اكتشفوا القانونيَّةَ وأكملوا العدَدَ النَّاقِصَ ؟

1234 = 55 إذا

7132 = 49

3091 = 94

2531 = 83

4802 = ؟ إذا فإنَّ

(د) 96

(ج) 86

(ب) 68

(أ) 66

10. أضيفوا عمليَّةً حسابيَّةً مُناسِبَةً لِتَحْصُلُوا عَلَى قَضِيَّةٍ صَوَابٍ ؟

50 \_\_\_\_\_  $0.5 \times 10 = 1,000$

(د) -

(ج) +

(ب) :

(أ) ×

11. أكملوا العدَدَ النَّاقِصَ لِتَحْصُلُوا عَلَى قَضِيَّةٍ صَوَابٍ ؟  $0.75 \times \text{_____} = 10$

(د)  $13\frac{1}{3}$

(ج) 40

(ب)  $12\frac{1}{2}$

(أ) 30

12. أُجْرِي اسْتِطْلَاعٌ دَاخِلَ مَدْرَسَةِ الصَّدَاقَةِ - وَالتِّي عَدَدُ طُلَّابِهَا 450 طَالِبًا - عَنْ نَوْعِ الرِّحْلَةِ الَّتِي يُفَضَّلُونَهَا. تَبَيَّنَ مِنَ الاسْتِطْلَاعِ أَنَّ 270 طَالِبًا يُفَضَّلُونَ رِحْلَةَ فِي أَحْضَانِ الطَّبِيعَةِ. كَمْ نِسْبَةً طُلَّابِ مَدْرَسَةِ الصَّدَاقَةِ الَّذِينَ يُفَضَّلُونَ رِحْلَةَ فِي أَحْضَانِ الطَّبِيعَةِ ؟

(د) 75%

(ج) 70%

(ب) 65%

(أ) 60%

13. كم سم<sup>3</sup> يوجد في وعاء سعته  $6\frac{3}{5}$  لترًا؟

- (أ) 6,300 سم<sup>3</sup> (ب) 6,400 سم<sup>3</sup> (ج) 6,500 سم<sup>3</sup> (د) 6,600 سم<sup>3</sup>



14. نجحت أسيل في ادخال 28 كرة إلى داخل السلة،

والتي تشكل 70% من التسيديات التي نفذتها.

كم عدد التسيديات التي نفذتها؟

- (أ) 38 (ب) 39

- (ج) 40 (د) 42



15. توجد داخل صندوق بطاقات متطابقة ولكن بألوان

مختلفة: 13 حمراء، 13 بيضاء و 13 خضراء. ما أقل عدد

من البطاقات التي على أحلام أن تخرجها من الصندوق

بعينين مغمضتين حتى تضمن أنها أخرجت بطاقتين

لهما لون واحد؟

- (أ) 4 (ب) 14 (ج) 27 (د) 39

16. أكملوا العدد الناقص لتحصلوا على فصيصة صواب  $4.8 > \text{---} > 4.7$  ؟

- (أ) 4.69 (ب) 4.77 (ج) 4.81 (د) 4.83

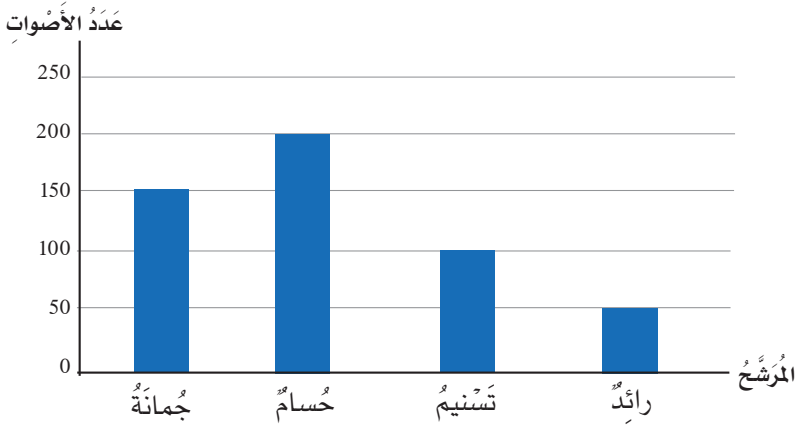
17. احسبوا  $4\frac{2}{3} + 9\frac{5}{6} =$

(أ)  $13\frac{7}{6}$  (ب)  $13\frac{7}{9}$  (ج)  $14\frac{1}{2}$  (د)  $14\frac{5}{6}$

18. أيُّ عَدَدٍ تُسَجِّلُهُ بَدَلِ الـ  $\Delta$  فِي المَعَادَلَةِ  $329 - (74\frac{2}{5} - \Delta) + 271 = 600$  لِتَحْصُلَ عَلَى قَضِيَّةٍ صَوَابٍ ؟

(أ)  $70\frac{2}{5}$  (ب)  $70\frac{3}{5}$  (ج)  $71\frac{1}{5}$  (د)  $74\frac{2}{5}$

19. تَعْرِضُ الأَعْمَدَةُ البَيَانِيَّةُ الَّتِي أَمَامَكُمْ نَتَاجِجَ انْتِخَابَاتِ مَجْلِسِ الطُّلَّابِ فِي مَدْرَسَةِ الإِبْداعِ. كَمْ نِسْبَةُ الأصْوَاتِ الَّتِي حَصَلَ عَلَيْهَا المُرَشَّحُ الفَائِزُ ؟



(أ) 30 % (ب) 40 % (ج) 50 % (د) 60 %



20. يَرِبِحُ غَانِمٌ عَنْ كُلِّ جَوَّالٍ يَبِيعُهُ 5% مِنْ ثَمَنِ الجَوَّالِ .  
رِبْحَ غَانِمٍ 2,000 ش مِنْ بَيْعِهِ 10 جَوَّالَاتٍ . كُلُّ  
الجَوَّالَاتِ لَهَا نَفْسُ السَّعْرِ . كَمْ سَعْرُ الجَوَّالِ الوَاحِدِ ؟

(أ) 4,000 ش (ب) 4,400 ش

(ج) 4,500 ش (د) 4,800 ش

21. احسبوا 
$$5 \frac{14}{2\frac{1}{2} - 2\frac{1}{4}} =$$

(د) 56

(ج) 28

(ب)  $7\frac{1}{2}$

(أ)  $7\frac{1}{4}$

22. اكتشفوا القانونيّة التي في الشّكل . ثمّ اختاروا العدّد المناسب لـ  $b$  ؟

5	11	7	4
3	9	5	2
15	$b$	8	7
11	6	9	8

(ب) 9

(أ) 8

(د) 11

(ج) 10

23. عدّد أعضاء النّادي الرّياضي 180 شخّصًا،  $\frac{4}{9}$  منهم نساءً. و  $\frac{3}{5}$  من النّساءِ

أكاديميّات . كمّ عدّد الأعضاء الأكاديميّات في هذا النّادي ؟

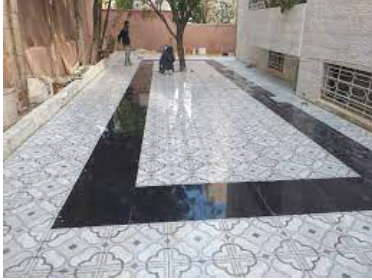
(د) 54

(ج) 52

(ب) 50

(أ) 48

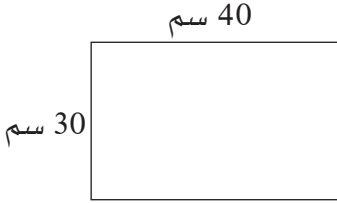




24. مِسَاحَةُ سَاحَةِ بَيْتِ لَيْلَى 58 م<sup>2</sup>. مَقَابِيسُ البَلَاطَةِ  
الوَاحِدَةِ  $\frac{2}{3}$  م  $\times$   $\frac{1}{2}$  م. كَمْ بَلَاطَةً تَحْتَاجُ إِلَيْهَا لَيْلَى  
لِتَبْلِيطِ سَاحَةِ بَيْتِهَا ؟

(أ) 170 (ب) 174

(ج) 178 (د) 180



25. بَكَمَ سَنَتِيمَةً يَزْدَادُ مُحِيطُ المِسْتَطِيلِ الظَّاهِرِ فِي  
الشَّكْلِ إِذَا طَوَّلْنَا كُلَّ ضِلْعٍ مِنْ أَضْلَاعِهِ بِ 20% ؟

(أ) 28 سم (ب) 30 سم

(ج) 32 سم (د) 34 سم

26. يَعْرِضُ الجَدْوَلُ الَّذِي أَمَامَكُمْ دَرَجَاتِ الحَرَارَةِ الَّتِي قَاسَهَا بَهَاءٌ خِلالَ أُسْبُوعٍ كَامِلٍ.  
كَمْ الفَرْقُ بَيْنَ أَعْلَى دَرَجَةِ حَرَارَةٍ وَأَقْلَى دَرَجَةِ حَرَارَةٍ قَاسَهَا بَهَاءٌ ؟

اليوم	الأحد	الاثنين	الثلاثاء	الأربعاء	الخميس	الجمعة	السبت
دَرَجَةُ الحَرَارَةِ (°C)	17°	23°	19°	31°	26°	14°	25°

(د) 17°

(ج) 16°

(ب) 15°

(أ) 14°



27. وَزَنُّ الكَاسِ وَهُوَ فارِغٌ 100 غم، وَوَزَنُّهُ  
مَمْلُوءٌ بِعَصِيرِ البُرْتُقالِ 500 غم. كَمَّ وَزَنُّ  
الكَاسِ وَنِصْفُهُ مَمْلُوءٌ بِعَصِيرِ البُرْتُقالِ ؟

(أ) 280 غم (ب) 300 غم

(ج) 320 غم (د) 360 غم

28. احسبوا  $(4 \times 3 \times 2) \times \left(-\frac{1}{2} + \frac{1}{3} + \frac{1}{4}\right) =$

(د) 28

(ج) 26

(ب) 25

(أ) 24



29. ثَمَنُ رِزْمَةٍ فِيها 7 كَعَكَاتٍ 32.9 ش. كَمَّ ثَمَنُ  
كَعَكَةٍ واحِدَةٍ ؟

(ب) 4.6 ش

(أ) 4.5 ش

(د) 4.83 ش

(ج) 4.7 ش

30. بِكَمَّ ضِعْفًا يَزِيدُ العَدَدُ  $9\frac{1}{3}$  عَنِ العَدَدِ  $\frac{1}{3}$  ؟

(د) 31

(ج) 30

(ب) 28

(أ) 27

جَفْعِيَّةٌ إِبداعٌ لِتَطْوِيرِ الثَّقَافَةِ وَالتَّعْلِيمِ  
مُسَابَقَةُ الرِّيَاضِيَّاتِ القُطْرِيَّةِ الثَّالِثَةِ وَالعِشْرُونَ  
لِلصَّفِّ السَّادِسِ 2023 - 2024



كود: ..... اسْمُ الطَّالِبِ: ..... المَدْرَسَةُ: .....

إِجَابَاتُ مُسَابَقَةِ الرِّيَاضِيَّاتِ القُطْرِيَّةِ الثَّالِثَةِ وَالعِشْرِينَ لِلصَّفِّ السَّادِسِ

رَقْمُ السُّؤَالِ	صَعَّ دَائِرَةٌ حَوْلَ الحَرْفِ الَّذِي يُمَثِّلُ الإِجَابَةَ الصَّحِيحَةَ		
1	أ	ب	ج
2	أ	ب	ج
3	أ	ب	ج
4	أ	ب	ج
5	أ	ب	ج
6	أ	ب	ج
7	أ	ب	ج
8	أ	ب	ج
9	أ	ب	ج
10	أ	ب	ج
11	أ	ب	ج
12	أ	ب	ج
13	أ	ب	ج
14	أ	ب	ج
15	أ	ب	ج
16	أ	ب	ج
17	أ	ب	ج
18	أ	ب	ج
19	أ	ب	ج
20	أ	ب	ج
21	أ	ب	ج
22	أ	ب	ج
23	أ	ب	ج
24	أ	ب	ج
25	أ	ب	ج
26	أ	ب	ج
27	أ	ب	ج
28	أ	ب	ج
29	أ	ب	ج
30	أ	ب	ج



جَمْعِيَّةُ إِبداعِ لِتَطْوِيرِ الثَّقَافَةِ وَالتَّعْلِيمِ  
مُسَابَقَةُ الرِّياضِيَّاتِ القُطْرِيَّةِ الثَّالِثَةُ وَالعِشْرُونَ  
لِلصَّفِّ السَّادِسِ 2023 - 2024



جَمْعِيَّةُ إِبداعِ لِتَطْوِيرِ الثَّقَافَةِ وَالتَّعْلِيمِ  
مُسَابَقَةُ الرِّياضِيَّاتِ القُطْرِيَّةِ الثَّالِثَةُ وَالعِشْرُونَ  
لِلصَّفِّ السَّادِسِ 2023 - 2024

